

  
ROOTS  
GOLF



飛ぶと  
楽しい

ゴルフをもっと面白く!

Roots Golf Collection 2011

株式会社ルーツゴルフ

  
ROOTS  
GOLF



飛ばせば  
楽しい

ゴルフをもっと面白く!

Roots Golf Collection 2011

<http://www.rootsgolf.jp/>

# こころを込めて

## 京都から

ルーツゴルフの使命は  
アマチュアゴルファーに  
喜んでいただける  
クラブ作りと  
考えております。

こだわりのものづくりは、  
千二百年の歴史と文化を誇る古都・京都の  
伝統を受け継ぐルーツゴルフだからこそ。

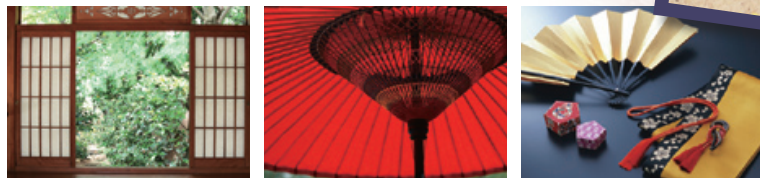
素材には加工が難しい特殊合金の  
スーパーアーメットを用い、

手間のかかる作業工程もいとわず、  
実直にもものづくりに取り組んでまいりました。

「不易流行」をテーマに我々の製品が  
アマチュアゴルファーの皆様に

役立ち喜んで頂けるよう、

「飛距離とやさしさ」にこだわりと理念を持って、  
また「技術の変化」にも対応しながら、  
より良い製品作りに今後も努めてまいります。



チタンの  
2.4倍!

### 強度を誇る素材

# スーパーアーメット

もつとボールを飛ばす楽しさを味わって頂きたい!その夢を叶える素材がスーパーアーメットです。チタンの2.4倍の強度を誇り、実弾をも跳ね返すこの合金は「硬さ」と「粘り」という相反する特性を両立させる面白い素材です。ただしこの特性を生み出すには、特殊な熱処理と加工を施す必要があるため、時間もコストも大変多くかかります。スーパーアーメットをフェースに用いてゴルフクラブを作るメーカーは世界でもルーツゴルフだけです。

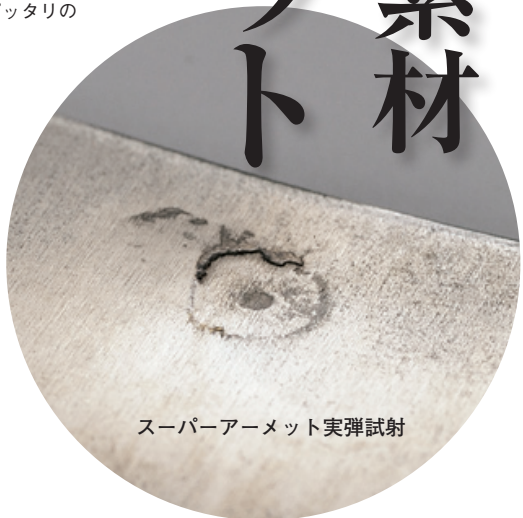
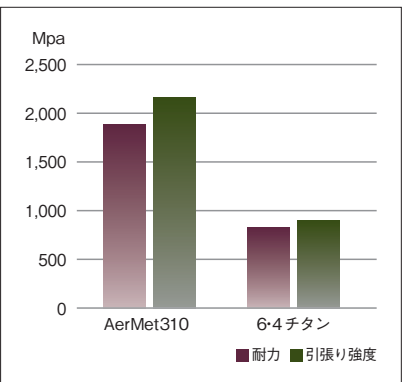
### ■スーパーアーメット(AerMet310)

特殊合金で世界をリードする米国カーベントナー・テクノロジー社が開発した素材。コバルト、ニッケル、クロム、モリブデン、炭素などを配合した高強度の合金です。飛び抜けた強度があるため、レーシングカーやジェットエンジンのドライブシャフト、F1戦闘機のランディングギアなど特別な耐久性を必要とされるものに使用されています。

実験として厚さ2mmのスーパーアーメット鋼をワルサーP38銃で5mの至近距離から撃っても実弾を見事に跳ね返しました。実際に弾を跳ね返した跡が下の写真です。

### ■素材の魅力

- 加速感** ケタ違いの引っ張り強度が極薄化を可能にしました。初速が違います。加速度が違います。
- 打球感** 「素材+構造+技術力」が結実。強いのに硬さを感じさせない、不思議なマイルド感を味わえます。
- 打球音** 「心地よい、気持ちがいい」という表現がピッタリの五感に響く金属音です。





**New**  
Jyuraku  
Elixir  
Iron

# 悩み無用！ 飛びの万能薬！

アマチュアゴルファーの悩みに効く万能薬としてじゅらくエリクサーは生まれました。「飛距離がない」「球がつかまらない」「球が上がらない」などの悩みを解決すべく、知恵を絞った製品です。驚異の飛距離を生み出すスーパーアーマットフェースは更にねばり感を高め、球をしっかりとつかまえて飛ばせるようになりました。また比重の重いタングステン金属をソールに配して、一層の低重心化を計り、三日月形のソール形状と相まって5番アイアンでも簡単に高い弾道を出すことができます。じゅらくエリクサーは機能を追いかけて過ぎたアイアンにありがちな構えにくさは全く無く、高機能を秘めながらもスタイルはすっきりとした佇まいです。

## ■じゅらく エリクサーアイアン

ヘッド素材：フェース：スーパーアーマット (AerMet310)

ボディ：17-4ステンレス

シャフト：じゅらくエリクサーシャフト

S、R、R2、レディス

価格：#6～AWの6本セット

¥220,500

(アイアンフード付き)

別売り#5、SW

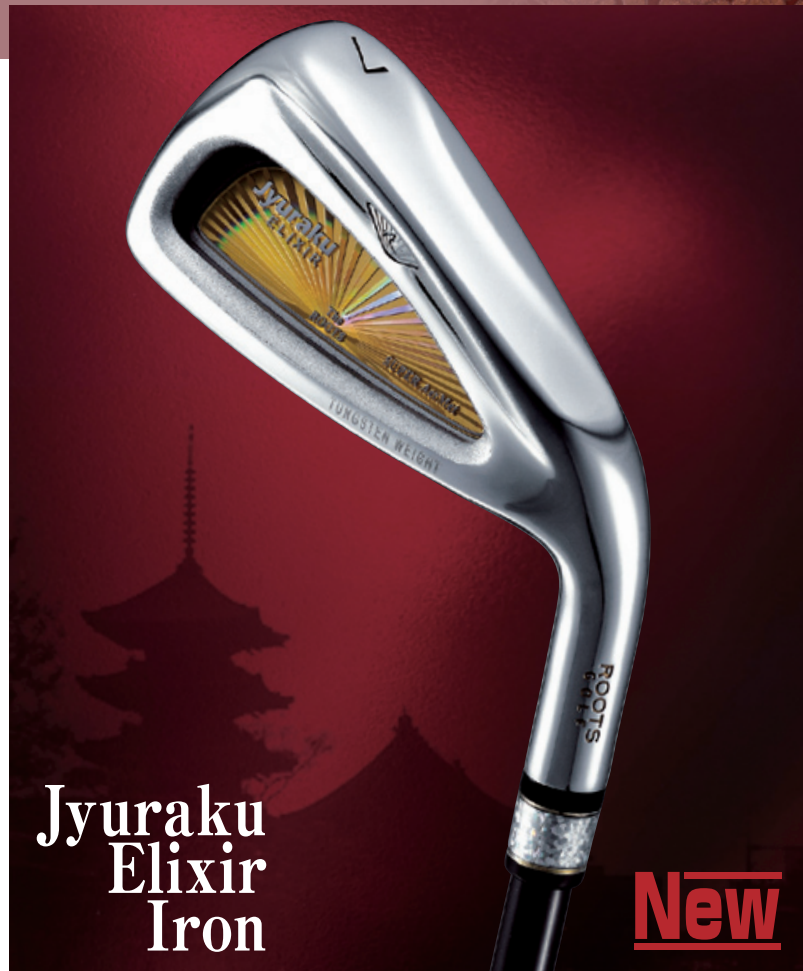
各1本 ¥36,750

(価格は全て税込)

(2010年新しい溝の規則に適合)

番手	#5	#6	#7	#8	#9	PW	AW	SW
ロフト角(°)	22	25	28	32	36	41	47	54
ライ角(°)	62	62.25	62.5	62.75	63	63.25	63.5	63.75
長さ(インチ)	38.5	38	37.5	37	36.5	36	35.5	35
総重量(g)	332	337	343	349	356	363	370	378
バランス	C8		C8		C8		C9	

ASSEMBLED IN JAPAN



Jyuraku  
Elixir  
Iron

**New**

じゅらく

SERIES

シリーズ

「じゅらく」という名の由来は閑白となった豊臣秀吉が京都に建築した「聚楽第」にあり、金箔瓦をはじめ荘厳、華麗な安土桃山文化の代表的建築物とされています。聚楽には文化、楽しみを聚(あつ)めるという意味があります。「じゅらく」シリーズはゴルフを生涯スポーツとして、らまでも長く楽しみたい方のためにルーツゴルフの持てる技術、知識、経験を聚めて開発した本当にやさしいクラブです。



球をつかまえて飛ばす！  
 じゅらくフェアウェイウッドはフェアウェイウッドが苦手な方にもやさしく打って頂くよう、グースネック&薄型形状になっており、極薄1.9mmに加工した全面スーパーアーメットフェースの威力と相まって、ハイドローが簡単に打てます。

### ■じゅらく フェアウェイウッド

ヘッド素材：フェース：スーパーアーメット (AerMet310)  
 ボディ：17-4ステンレス  
 シャフト：じゅらくシャフトS、R、R2、レディス  
 価格：W/3・W/5・W/7 ¥49,350 (価格は税込)  
 (ヘッドカバー付き)

番手	W/3	W/5	W/7
ロフト角 (°)	16	19	22
ライ角 (°)	60	61	61.5
長さ (インチ)	43	42.5	42
総重量 (g)	295	300	305
バランス	D 0		

ASSEMBLED IN JAPAN



Jyuraku Fairway Wood

やさしさ聚めて飛ばす！



Jyuraku Driver

### ■じゅらくドライバー

ヘッド素材：フェース： $\alpha + \beta$ チタン  
 ボディ： $\alpha + \beta$ チタン  
 ヘッド体積：455cm<sup>3</sup>  
 シャフト：じゅらくシャフト  
 S、R、R2、レディス  
 価格：¥89,250 (価格は税込)  
 (ヘッドカバー付き)  
 S L E ルール適合品

番手	W/1	
ロフト角 (°)	10	11.5
ライ角 (°)	60	
長さ (インチ)	46	
総重量 (g)	274	
バランス	D 0	

ASSEMBLED IN JAPAN

じゅらくチタンドライバーは既存のボディを見直し、新肉厚設計による最適な重量配分を実現しました。ハイドライバーが簡単に打てるよう、ボールをつかまえてやさしいヘッド形状になっており、ますので安心して振り抜いてください。飛距離を出すことがこんなに簡単なドライバーは他にありません。

コースの攻め方が増える！

じゅらくユーティリティはスーパーアーメットフェースの爽やかな打音と共にボールが高く飛び出し、弾道の最高点から更に加速するような飛びを味わえます。距離も欲しいが、方向性も欲しい！こんなご希望もじゅらくユーティリティならば簡単にクリアできます。

### ■じゅらく ユーティリティ

ヘッド素材：フェース：スーパーアーメット (AerMet310)  
 ボディ：17-4ステンレス  
 シャフト：じゅらくシャフトS、R、R2、レディス  
 価格：U4・U5 ¥42,000 (価格は税込)  
 (ヘッドカバー付き)

番手	U4	U5
ロフト角 (°)	20	23
ライ角 (°)	61.75	62
長さ (インチ)	40	39.5
総重量 (g)	319	324
バランス	D 0	

ASSEMBLED IN JAPAN



Jyuraku Utility

New



Click  
Fairway  
Wood

やさしいから  
思いっきり  
飛ばせる！

飛距離性能とやさしさの両立はフェアウェイウッドの最大テーマです。クリックフェアウェイウッドは全面極薄1.9mmのスーパァーメットフェースが心地よい打球音と共にボール初速を高めます。また三日月形ソールがヘッドの入射角度を選ばず、抜けが良いため、打ち込む方にもはらい打つ方にもやさしく高弾道のボールが打てます。

■クリック フェアウェイウッド

ヘッド素材：フェース：スーパーアーマット (AerMet310)  
ボディ：17-4ステンレス  
シャフト：サファイアレッド S, R  
(特注) プレミアムシャフト S, R, R2, レディース  
価 格：サファイアレッド S, R ¥48,300  
(特注) プレミアムシャフト ¥50,400  
(価格は全て税込)

番手	# 3	# 5	# 7	# 9
ロフト角 (°)	15	18	21	24
ライ角 (°)	60	60.25	60.5	60.75
長さ (インチ)	43	42.5	42	41.5
総重量 (g)	318	322	326	330
バランス	DO			

ASSEMBLED IN JAPAN

■クリック ドライバー

ヘッド素材：フェース： $\alpha + \beta$ チタン  
ボディ： $\alpha + \beta$ チタン  
ヘッド体積：445cc  
シャフト：サファイアレッド S, R  
(特注) プレミアムシャフト S, R, R2, レディース  
(特注) ファイアーエクスプレスシャフト 各種  
価 格：サファイアレッド ¥84,000  
(特注) プレミアムシャフト ¥89,250  
(特注) ファイアーエクスプレスシャフト ¥114,450  
(価格は全て税込)  
S L Eルール適合品

ロフト角 (°)	9.5 & 10.5	
ライ角 (°)	61 (9.5)	61.25 (10.5)
長さ (インチ)	45.5	
総重量 (g)	303	
バランス	DO	

ASSEMBLED IN JAPAN

ティショットが待ち遠しい

とととん飛ぶ！

New



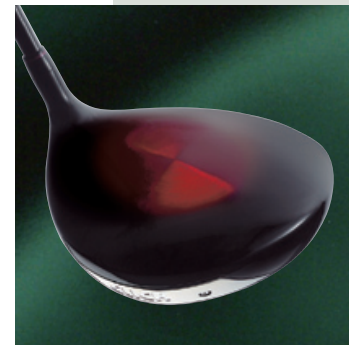
Click  
Driver

クリック

SERIES

シリーズ

なんとも面白いドライバーが完成しました！楽に振っても、思い切り振っても凄く良く飛ぶドライバーです。秘密は最適重量配分の特許チタンボディにあります。ヘッド内にボールとの衝突エネルギーを貯められるだけ貯め、最適なタイミングで一気に放出します。球筋は高くともスピンの少ないものとなり、ボール落下後のランも多く期待でき、飛距離アップが狙えます。スタイルは構え易くシンプルにまとめました。アドレスに入ればたとえ決まるヒタットソールを採用。ティショットが楽しくて仕方がない！ときっと言っていただけけるクラブです。





#4Iron

AW

SW

■ #4Iron  
ダブルアンダーカット構造のため、#4なのに高い球が簡単に打てます。トップしても手はほとんどしびれません。

■ AW  
打ち込んでよし、はらってよしのクレセント(三日月形)ソールが、ピンを狙い打つことを可能にします。

■ SW  
リバースクレセント(逆三日月形)ソールは砂の抵抗が少ない状態で、まずはボールの下にしっかり入り、その後最大に砂の抵抗を受けるようデザインされているため、いとも簡単にエクスプロージョンショットができます。

### ■ クリック CS アイアン

ヘッド素材：フェース：スーパーアーメット (AerMet310) ボディ：17-4 ステンレス SWはすべて17-4 ステンレス  
シャフト：サファイアブラックシャフト S、R

NSPRO-950GH (軽量スチールシャフト) S、R  
プレミアムシャフト (特注) S、R、R2、レディス  
価 格：サファイアブラックシャフト…#5～PWの6本セット¥171,360 #4・AW各1本¥28,560 SW¥19,740  
NSPRO-950GH ……#5～PWの6本セット¥160,020 #4・AW各1本¥26,670 SW¥17,850  
プレミアムシャフト (特注) ……#5～PWの6本セット¥195,300 #4・AW各1本¥32,550 SW¥23,730  
(価格は全て税込) <2010年新しい溝の規則に適合>

番手	#4	#5	#6	#7	#8	#9	PW	AW	SW	
ロフト角 (°)	21	24	27	30	34	38.5	43	48	56	
ライ角 (°)	61.25	61.5	61.75	62	62.25	62.5	62.75	63	63	
サファイアブラックシャフト	長さ(インチ)	38.75	38.25	37.75	37.25	36.75	36.25	35.75	35.25	35
	総重量 (g)	364	369	374	380	386	393	400	408	417
	バランス	C9	C9						D0	D1
NSPRO-950GHシャフト	長さ(インチ)	38.25	37.75	37.25	36.75	36.25	35.75	35.25	34.75	34.5
	総重量 (g)	391	396	401	407	413	420	427	435	444
	バランス	D0	D0						D1	D2

ASSEMBLED IN JAPAN



飛んで止まる！  
次世代アーメット

Click CS Iron

スーパーアーメットの素材特性をさらに究め、アイアンに必要なコントロール性能と飛距離性能を高めました。極薄1・8mmに加工されたフェースにボールが一旦吸い込まれるような感覚の後、凄じ勢いでボールが飛び出すスーパーアーメットの進化をご体感下さい。キャビティ部分を深く掘り込み、ダブルアンダーカットを施したヘッドは球の上がり易さも絶品。三日月形のクレセントソールはあらゆるライからのショットを容易にします。

「飛んで止まる」そんな虫のいい話が現実となるアイアンです。



■ 鳳凰  
**New**



■ 歌舞伎  
**New**



■ プロモデル

ルーツファンの皆様には是非お使い頂きたいキャディバッグです。ゴルフ場で美しく映えるようデザインしております。キャディバッグ置き場にあっても、すぐにご自身のバッグがみつかるほどの美しいデザインです。

## 美しさに魅せられる

## Roots Caddiebag

### ■ ルーツ キャディバック

#### 鳳凰

素材 : 合成皮革 (P.V.C)  
口径 : 9.0型  
重量 : 4.9kg  
カラー : グリーン  
価格 : ¥44,000 (価格は税込)  
MADE IN CHINA

#### 歌舞伎

素材 : 合成皮革 (P.V.C)  
口径 : 9.0型  
重量 : 4.9kg  
カラー : ブラウン  
価格 : ¥44,000 (価格は税込)  
MADE IN CHINA

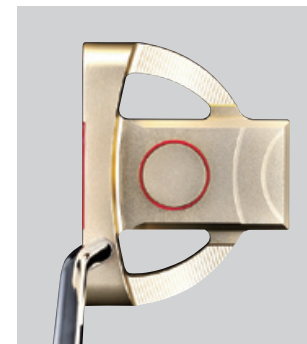
#### プロモデル

素材 : 合成皮革 (P.V.C)  
口径 : 9.0型  
重量 : 5.8kg  
カラー : ホワイト/グリーン  
価格 : ¥44,000 (価格は税込)  
MADE IN CHINA

## Roots Putter Amigo II



「よく入るパター」とはボールの転がりが良いパターのことです。アミーゴIIパターはアマチュアでも最高の転がり、自然に得られるようフェースの高さ、ロフト角、シャフト取り付け角度にこだわり、さらには最高の打感、打音を得られるよう中空構造+軟鉄ミリーングフェースを採用しました。



毎回正しく構えられるよう照準機能付きなので、アドレスに入り、赤い丸が歪まずに見えたら、あとは気持ちよく打つだけです。

### ■ アミーゴII パター

ヘッド素材 : アルミニウムミルド  
フェース素材 : 軟鉄  
長さ : 34インチ & 33インチ  
ライ角 : 72°  
ロフト角 : 2°  
総重量 : 541g  
価格 : ¥34,000 (価格は税込)  
(パターカバー付き)  
MADE IN JAPAN

# 「良い転がり」は良く入る

# 試して実感して下さい。

## 試打クラブ

### レンタルサービスが好評です。

より多くの方々にルーツに触れてもらいたい。飛距離のこと、スーパーアームットの感触のこと、音がいいことなどなど。打って頂ければきっとご納得の笑顔を頂戴できていると思っております。



●期間…3泊4日

●費用…2,100円

(ヤマト運輸にて代引き出荷いたします)

(レンタル料金無料、往復送料のみ)

(北海道、沖縄県、離島は3,150円)

●本数…3本まで(但し、ドライバーは2本まで)

(ご希望のクラブ名、番手、硬さをご指示下さい)

※お申し込みの状況によりご希望に添えない場合がございますがどうかご容赦くださいませ。

## お申し込みについて

### インターネットでお申し込みの場合

弊社ホームページ内「試打クラブレンタル」のページよりお申し込み下さい。

お申込確認後、弊社よりご希望クラブ、発送先、発送日、返却日確認のお電話をさせていただきます。

### お電話でお申し込みの場合

**075-583-3330** (ルーツゴルフ本社) までお電話下さい。(平日AM9:00~PM5:00)

「試打クラブレンタル申込書」をFAX致しますので、必要事項をご記入の上ご返信下さい。

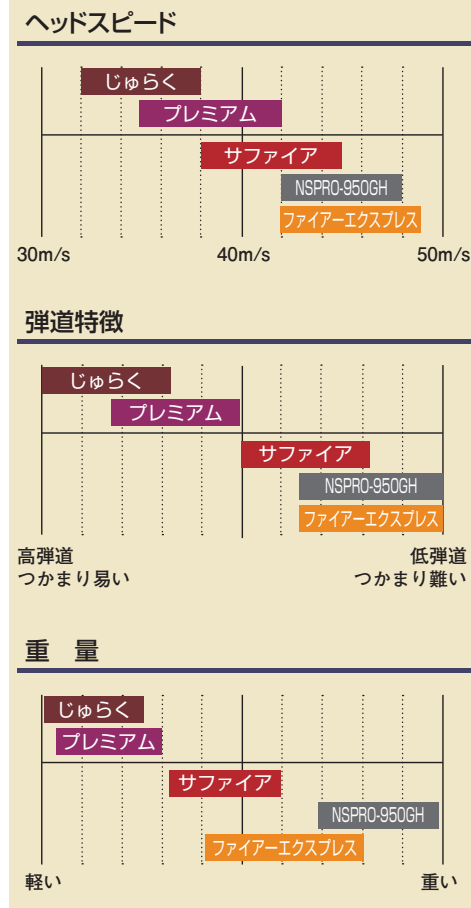
※ご自宅にFAXが無い場合、少々お時間を頂戴致しますが、全て電話で確認させていただきます。

株式会社ルーツゴルフ 〒607-8411 京都市山科区御陵大津畑町13-416  
TEL.075-583-3330 FAX.075-501-7773

<http://www.rootsgolf.jp/>

## シャフト比較表

あなたの最高飛距離を出せるシャフトはこの中にきっと在ります



### じゅらくエリクサー



### じゅらく

「飛距離を最優先にボールのつかまえやすさ、上がりやすさを重視」東レ社の超高弾性カーボン繊維を使い、シャフト全体がしなやかにしなりながらも、インパクトでは確かな手応えが味わえます。切り返しの間がとりやすく、扱いやすさに優れ、スイングの操作性も楽です。

### サファイアレッド



### サファイアブラック

「コントロール性、安定性を重視」手元側を強化させたことで、スイングスピードが速い方でもヘッドが暴れることなく、安心して振り切ることができ、さらに飛距離と精度の高い方向性を生み出します。



### NSPRO-950GH (軽量スチール)

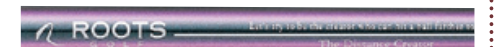
「軽量スチールで圧倒的な人気を誇る」ショット安定感抜群のシャフト。中調子、中弾道の風に強い球筋。タイミングが取りやすく正確なコントロール性を発揮します。

### 特注シャフト



### ファイアーエクスプレス

ルーツゴルフが認めたコンポジットテクノ社製シャフト。超高弾性繊維を使用し、弾き感の鋭い、重めのシャフトです。シリーズにはいろいろな重量がありますのでご相談下さい。



### プレミアム

「飛距離と安定性を高次元で両立」東レ社の超高弾性カーボンを使用。シャフトの中央部分を大きくしならせ、インパクトのタイミングを取りやすくした超軽量シャフト。ヘッド重心特性とのマッチが良く、飛距離と安定性のバランスに優れています。